

本資料は、

金陵電機株式会社様による

ロボットSler（システムインテグレーター）

に関するプレゼンテーションです。



CONTRIBUTION PARTNERS

本資料取扱いについての注意事項

本資料に記載の内容は、当社（新興機械工業株式会社）と貢献パートナーによるプレゼンテーション資料であり、「ばねメーカー様の経営への貢献」を目的としています。

使用は、あくまで、ばねメーカー様社内限定をお願いします。

掲載内容の著作権は特別の断り書きが無い限り当社に帰属するか、当社が著作権者より許諾を得て使用しているものです。掲載内容の一部および全てについて、事前の許諾なく無断で複製、複写、転載、転用、編集、改変、販売、送信、放送、配布、貸与、翻訳、変造などの二次利用を固く禁じます。

万が一、そのような事実を発見した場合には、警告の上、悪質な場合には法的措置をとる場合がございます。

CONTRIBUTION PARTNERS



「金陵電機」は、
ばね加工機・工作機械・生産ラインの制御技術・機器提供への
豊富な実績と経験で
ばね製造現場の省力化に貢献致します！

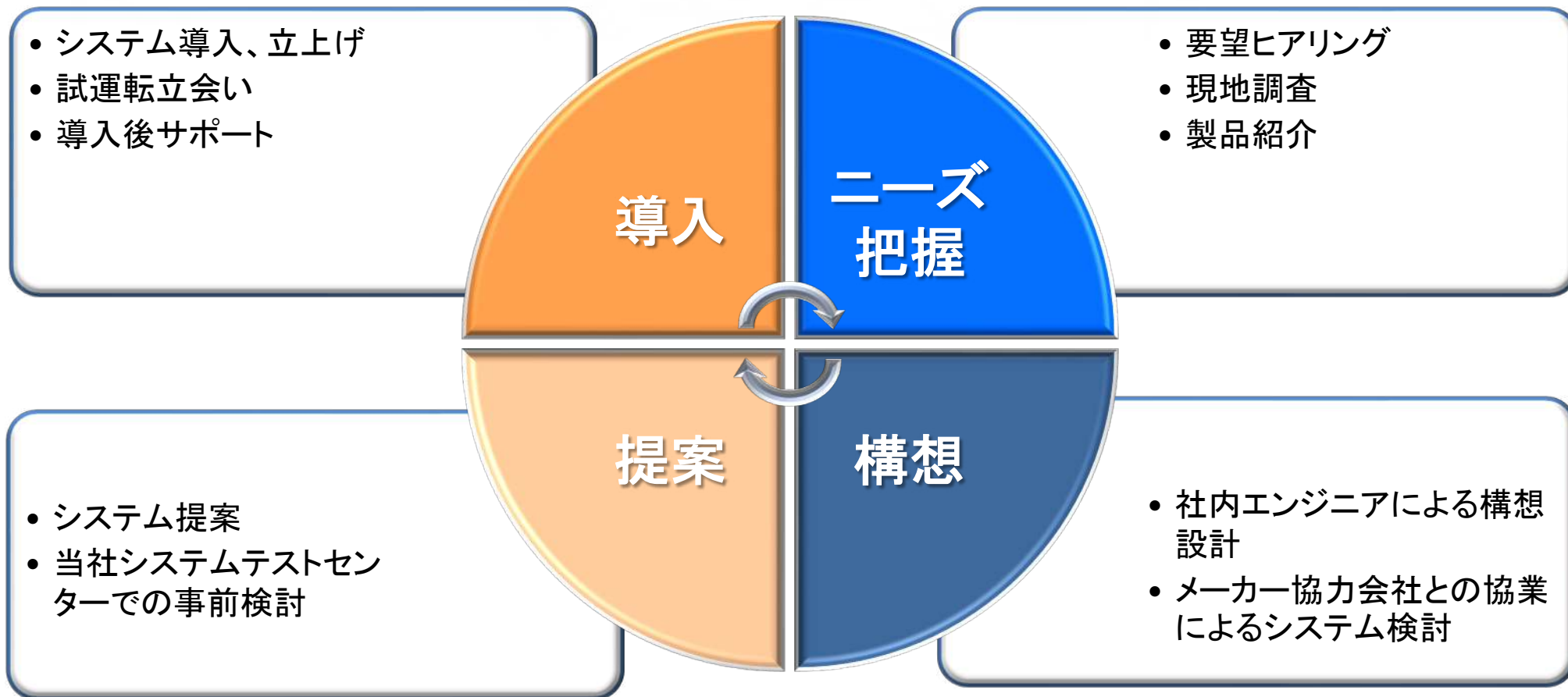


FAシステム営業部

お客様の“ものづくり”をサポートし
『企業価値』を創造します。

金陵電機株式会社
FAシステム営業部

* Kinryoができること



例1) ロボットシステム導入による**製造ラインの省力化**

例2) 設備情報収集システム導入による**見える化**

例3) 老朽設備の**電気制御システム更新**

※新興機械工業設備との関連に限らず、提案できます。

* ロボットシステムの事例

お困りごととは金陵電機にお任せ！

バネを量産した際の後工程に時間を取られていませんか？

省人化行いたいが無処へ相談したら良いんだろう？

ロボットを設置したいがスペースが無い・・・。

ロボットを導入したいが何を行わせるか見当がつかない・・・。



装置を見せて頂ければ弊社から省人化の提案を周辺装置や
ハンドを含めトータルでご提案。

* ロボットシステムの事例

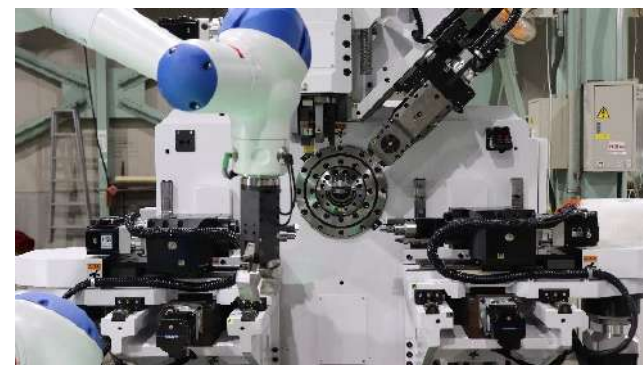
MF-TOKYO2023での新興機械工業トーション機:ZF-40 との加工連携事例

【ZF-40+人協働ロボット HC10DTP(安川電機)】

- ・複数パーツの組合せ加工を1台で可能に
- ・加工後のパーツをカメラ検査し、良品・不良品を選別

- ①ロボットで、最初のパーツを受け取る
- ②最初のパーツを保持し、角度を変えて、次のパーツに組み合わせる
- ③加工後のパーツをロボットで受け取る
- ④受け取ったパーツをカメラで検査
- ⑤検査結果から、良品・不良品を選別

①～⑤の動画 ↓クリック



<https://youtu.be/R4ZCu6Cs10Y>

* 金陵電機の事業紹介

Kinryo

FAシステム営業部

強みのある分野

- ・機械制御技術
- ・計測技術
- ・ロボットシステム技術でお客様の事業発展に貢献致します。



分析営業部

前処理からラボ管理までトータルプロデュースさせていただきます。



テレコン事業部

産業用無線装置の開発・販売、お客様の作業環境に合わせた無線システムのご提案を行っています。



計測器事業

アンリツの計測技術を核に、測定ソリューションの提供を通じて次世代の製品・サービスの創出に貢献致します。



商社部門とメーカー部門、さらにはグループ会社との協業を通して、金陵オリジナルのソリューションを提供しています。

<独自の技術を提供する金陵電機グループ>



奥野電機株式会社

制御システムの取り纏め及び盤設計、組立、試運転すべてお任せください。



株式会社金陵製作所

あらゆる装置を自在に制御”創業60年の実績を誇る制御技術で未来を築くプロフェッショナルです。



株式会社理研商会

油圧・ガス・物流装置・試験設備などの幅広い分野でお客様のご要望にお応えします。



東洋機械株式会社

シート状製品の蛇行修正・しわ取りでお困りのことがあれば、ご相談下さい。

* FAシステム事業の強み

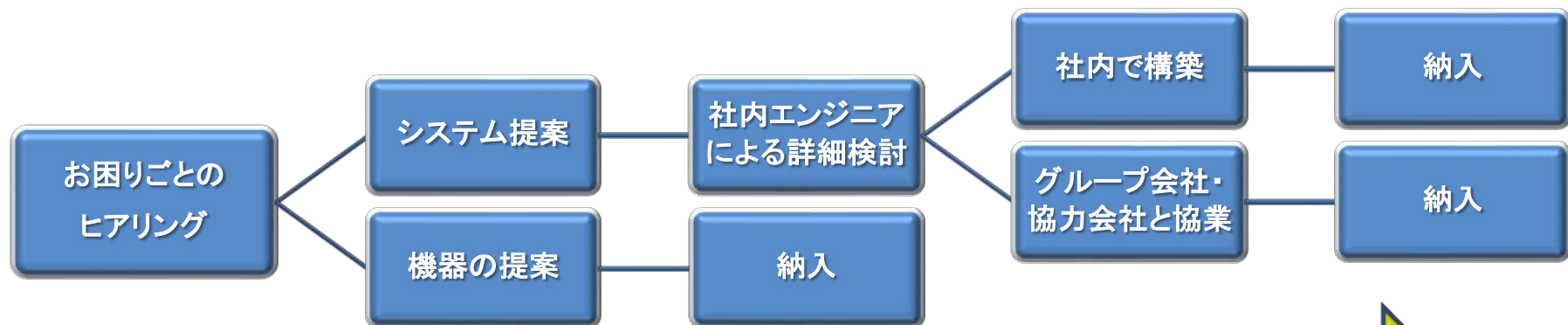
(1) メーカーの枠に縛られず、様々な製品の取扱いが出来ます。

- お客様のニーズに合った様々な製品をご提案致します。

(2) 多くの協力会社を持ち、案件に応じたご提案が出来ます。

- 自動化や見える化、安全、環境関連など、案件の特徴に応じて協力会社をアサインし、最適なお提案を行います。

(3) 構想から導入までワンストップでご提案が出来ます。



全て当社が窓口となって進めて参ります。

* 取り扱い製品のご紹介

Kinryo

ロボット

YASKAWA



SHARP
Be Original.



IoT機器

モータ
コントローラ



Kinryo

SIEMENS

Nidec
All for dreams

MSYSTEM



表示器
センサー

計測



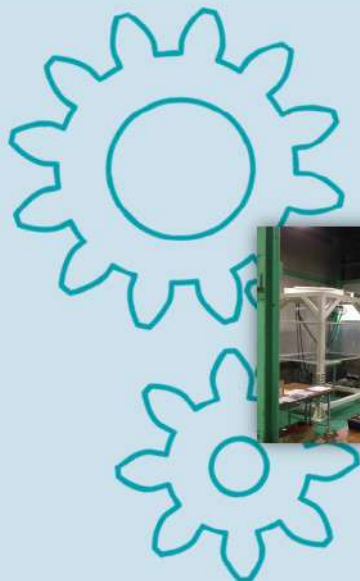
YOKOGAWA
Co-innovating tomorrow®

ロボットシステムソリューション
金陵電機株式会社

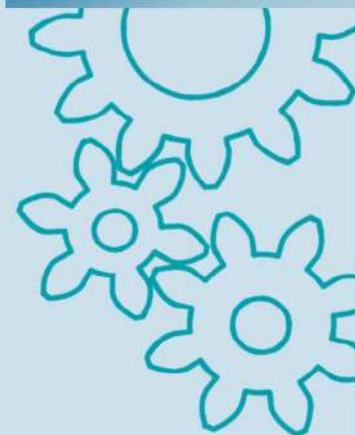
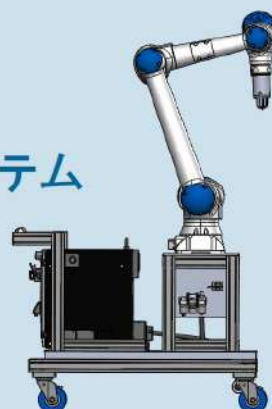
そのアイデア、

試せます!

Will be make true for your Dream



金陵電機なら
ワンストップで実現する
ロボットシステム



ロボットシステムを導入したい
けれどリスクは最小限に

ロボットソリューション環境

試験場

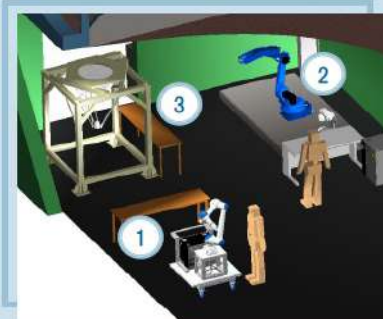
システムテストセンター

保有ロボット

1. 人協働ロボット：HC10DT
+昇降機能付き移動架台
2. 6軸多関節ロボット：MOTOMAN MH24
+2Dビジョン：MotoSight2D
3. パラレルリンクロボット：MPP3
+コンベヤ

導入実績

- ・検査機投入ロボットシステム
- ・バリ取りロボットシステム
- ・自動加工ハンドリングロボット
- ・他、多数



アイデア・課題

アイデアを思い付いた時や
解決したい課題があるときは
金陵電機にご相談ください



構想・提案

金陵電機なら、2D・3D-CADや
シミュレーションツールを使い
アイデアのテスト方法や
システム構想を考え
ご提案いたします



要素技術テスト

内容に同意を頂けたら
システムテストセンターでテスト開始
結果をお立会でご確認いただいたり
報告書などにまとめ提出いたします



設計・製作

要素技術のテスト結果をもとに
本格的なロボットシステムを設計製作
気になる所はテストを行っているので
不安なく設計製作に取り掛かれます



導入・稼働

テストデータがあるので製作後も素早く
納品・立ち上げ・稼働が可能です



アフターフォロー

導入・稼働後も、運用中のメンテナンス・修理・改造等
アフターフォローは金陵電機にお任せください

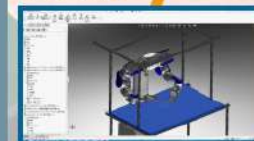


アイデアから導入・その後まで
ワンストップで
金陵電機なら
実現します

使用PCツール

2D-CAD
ラフスケッチやレイアウト・配置の検討
機種選定・動作範囲等の検討
3D-CAD
3次元的な動きの検討や複雑な形状の
設計
Simulator
仮想空間でロボットを動かし動作範囲の
確認、干渉チェックや予測時間を調査

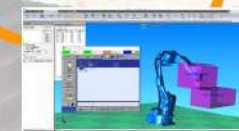
3D-CAD



2D-CAD



Simulator



fin



試せます! そのアイデア

金陵電機のシステムテストセンターなら
思いついたアイデアの実用性を事前に
テストすることができます。

ロボット
システムの
導入リスク
を最小化

金陵電機株式会社 FAシステム営業部

〒533-0005 大阪府大阪市東淀川区瑞光4-4-19

TEL:06-6328-1162 FAX:06-6328-2612

本資料に関するお問い合わせ

お電話でのお問い合わせの際には、「貢献パートナーの件で」とお伝えください。

 **06-6792-7388**

受付時間 月～金 9:00～17:00



新興機械工業株式会社

〒547-0001 大阪市平野区加美北3丁目17番25号

TEL 06-6792-7388